

**PRZEDMIAR**

Ściana murowana 12cm obustronnie otynkowana  
dł 19.0m h = 3.0m = 27.0m<sup>2</sup>

Ściana murowana 25cm obustronnie otynkowana  
dł 19m h = 3.0m = 57.0m<sup>2</sup>

Ściana murowana 38cm obustronnie otynkowana  
dł 19.0m h = 3.0m = 14.0m<sup>2</sup>

Rozbiórka drewnianej klatki schodowej dwa biegi  
i dwa podesty

Powierzchnia rzutu 11.5m<sup>2</sup>

Rozbiórka ściany zewnętrznej pod parapetowej  
0.55 x 1.2 x 1.1m = 1.45m<sup>3</sup>

Rozbiórka schodów zewnętrznych  
0.70 x 2.6 x 1.3m = 2.45m<sup>3</sup>

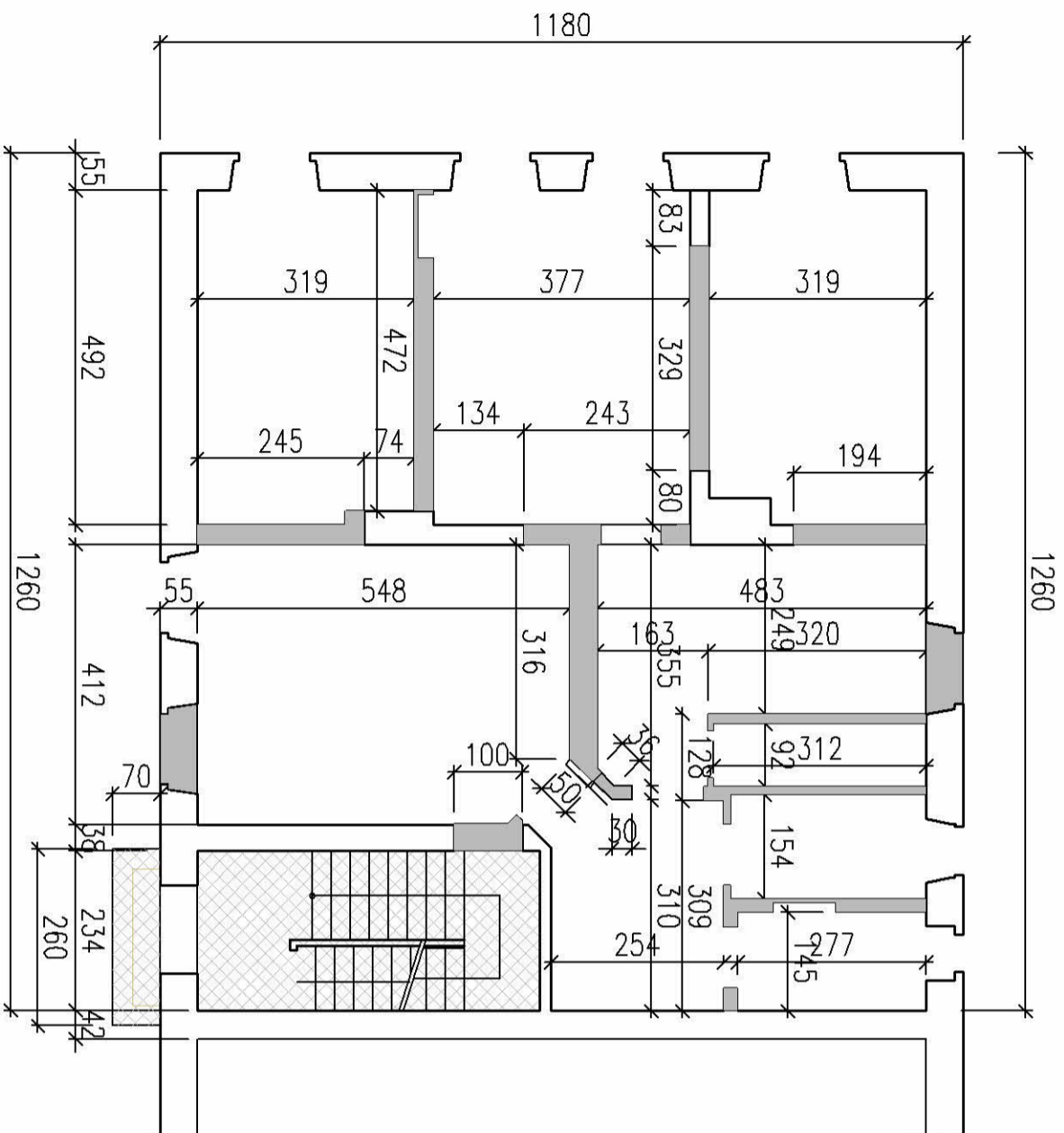


Wyburzenia ścian murowanych



Rozbiórka klatki schodowej – dwa biegi i dwa podesty

**RZUT PARTERU**



Tytuł projektu: **PROJEKT BUDOWLANY przebudowy budynku mieszkalnego ze zmianą sposobu użytkowania na klub dziecięcy na działkach 360/175 i 372/176 w Wilicy**

Nozwo inwestycji: **Adaptacja i wyposażenie lokalu na utworzenie klubu dziecięcego realizowanego w Zespole Szkolno-Przedszkolnym w Wilicy ul. Karola Miatki 27**

Inwestor: **GMINA PILCHOWICE**

Treść rys: **Rozbiórki i wyburzenia**

**WYBURZENIA ŚCIAN PARTERU**

Projektant		NozwiŃsko		Data		Podpis	
Projektant				lipiec 2013			
Sprawdził				lipiec 2013			
Podziółka		Nr archiw. rys.				Arkusze	
1:100						1	

Zakład projektowania architektoniczno-budowlanego  
**PION**  
42-675 Ziemieyce ul. Mikulczyka 57

**Rys. WIL-R 01**